



PLAN WYNAGRODZEŃ FIRMY MONAVIE



OBOWIĄZUJĄCY OD 2 stycznia 2010 (POLSKA)

M O N

the premier



MONA·VIE



MONA·VIE

the premier açai blend

Simply Delicious! Fruit Beverage / Fruit Drink
750 ml / 1 L*

W MONAVIE, NASI NIEZALEŻNI
DYSTRYBUTORZY SĄ NASZYM
NAJWAŻNIEJSZYM ZASOBEM
I WYNAGRADZAMY ICH POPRZEZ
WYJĄTKOWO SZCZODRY PLAN
WYNAGRODZEŃ. ISTNIEJE 9*
SPOSOBÓW NA ZAROBIECIE
PIENIĘDZY W FIRMIE MONAVIE.

09

- 01 SPRZEDAŻ DETALICZNA ORAZ PREMIA OD
PREFEROWANEGO KLIENTA
- 02 PREMIA DLA NAJLEPSZYCH SPRZEDAWCÓW
- 03 PREMIA OD ZAMÓWIENIA HURTOWEGO
- 04 PREMIA OD PIERWSZEGO ZAMÓWIENIA
- 05 PREMIA ZA STWORZENIE GWIAZDY
- 06 PREMIA ZESPOŁOWA (Z OBROTU GRUPY)
- 07 KIEROWNICZA PREMIA WYRÓWNAWCZA
- 08 FUNDUSZ KIEROWNICZY
- 09 WIELOKROTNE CENTRA BIZNESOWE

* Żeby zapoznać się z najbardziej aktualnym planem wynagrodzeń firmy MonaVie,
odwiedź www.monavie.com

KLUCZ DO SUKCESU W MONAVIE JEST PROSTY. ZOSTAŃ GWIAZDĄ I POMÓŻ INNYM W TWOJEJ ORGANIZACJI MONAVIE ZOSTAĆ GWIAZDAMI.

01

SPRZEDAŻ BEZPOŚREDNIA ORAZ PREMIA OD PREFEROWANEGO KLIENTA

Sprzedaż produktów MonaVie bezpośrednio do swoich klientów jest pierwszym filarem solidnego fundamentu dla twojego biznesu. Detaliczna sprzedaż bezpośrednia pozwala zarobić Ci pieniądze poprzez kupowanie produktów MonaVie po hurtowej cenie i odsprzedawanie ich po określonej przez Ciebie cenie detalicznej. Oprócz prowadzenia sprzedaży detalicznej, możesz pozyskiwać Klientów preferowanych i otrzymywać Premię od Preferowanego Klienta z tytułu każdego dokonanej przez takiego klienta zakupu. Premia od Preferowanego Klienta jest obliczana jako 50% Osobistego Obrotu Preferowanego Klienta (PCPV). Na przykład za złożenie przez twojego preferowanego klienta zamówienia na paczkę soku (o wartości 50 PCPV) otrzymujesz 25 Globalnych Punktów Premiowych (GBU) tytułem Premii od Preferowanego Klienta, a 50 PV przekazywane jest Tobie oraz osobie znajdującej się wyżej w strukturze. Innymi słowy, PV (Personal Volume) ze sprzedaży do twoich preferowanych klientów liczą się do twojej wymaganej aktywności. Wszystkie punkty PV powyżej 200 będą powiększały obrót twojego mniejszego odgałęzienia. Nie musisz być aktywny ani kwalifikowany, by otrzymywać zyski ze sprzedaży do detalicznych i preferowanych klientów.

02

PREMIA DLA NAJLEPSZYCH SPRZEDAWCÓW.

Dystrybutorzy, którzy osiągną wysoką sprzedaż detaliczną^{§§}, **(Ci którzy zrealizują sprzedaż do co najmniej pięciu Klientów Preferowanych lub zgromadzą co najmniej 250 punktów z udokumentowanej sprzedaży detalicznej dla klientów indywidualnych)** w przeciągu okresu czterech tygodni, będą brali udział w puli wynagrodzeń dla Najlepszych Sprzedawców. Dystrybutor, który osiągnie najwyższą liczbę udokumentowanych sprzedaży detalicznych dla swoich klientów indywidualnych i Klientów Preferowanych uzyska premię w wysokości 4,000 GBU. Trzech następnnych dystrybutorów, którzy osiągną najwyższą liczbę punktów ze sprzedaży detalicznych dla swoich klientów indywidualnych i Klientów Preferowanych uzyskają premię w wysokości 2,000 GBU. Wszyscy pozostali dystrybutorzy, którzy zrealizują sprzedaż do co najmniej pięciu klientów preferowanych lub zgromadzą co najmniej 250 punktów z udokumentowanych sprzedaży detalicznych do klientów indywidualnych w okresie czterech tygodni zakwalifikują się do otrzymania 1% z puli całkowitych punktów PCPV.

03

PREMIA OD ZAMÓWIENIA HURTOWEGO

Za każdym razem, kiedy ktoś, kogo osobiście sponsorowałeś, złoży spełniające wymagania hurtowe zamówienie, otrzymujesz premię od zamówienia hurtowego do 75 GBU, jeżeli jesteś aktywny na poziomie 200 PV i do 30 GBU, jeżeli jesteś aktywny na poziomie 100 PV. Spójrz na oficjalną listę cen, by zobaczyć, które hurtowe pakiety spełniają wymagania do BOB.

UWAGI I TERMINOLOGIA

- [†] **Preferowany Klient:** twój klient, zarejestrowany w bazie danych firmy MonaVie, który posiada możliwość składania zamówień bez twojego bezpośredniego zaangażowania. Program Automatyicznej Wysyłki nie jest wymagany dla uzyskania statusu Klienta Preferowanego.
- [‡] **Obrót:** Odnosi się do punktów przyznanych produktom. PV (Personal Volume) to osobiste punkty za obrót (osobiste zakupy) produktów przeznaczonych na sprzedaż do Twoich klientów oraz punkty przyznawane za zamówienia dokonywane przez Twoich Preferowanych Klientów. GV (Group Volume) to punkty za obrót grupy, czyli za zakupy produktów zrealizowane przez osoby znajdujące się niżej w strukturze, przeznaczonych do odsprzedaży ich stałym klientom oraz za zakupy produktów zamawianych przez ich preferowanych klientów.
- [§] **Osobisty Obrót Preferowanego Klienta (PCPV – Preferred Customer Personal Volume):** Obrót jaki powstaje w związku z zakupem dokonany przez preferowanego klienta, stanowiący połowę obrotu realizowanego przez dystrybutora.
- ^{**} **Globalne Punkty Premiowe (GBU - Global Bonus Units):** GBU służy do określania wysokości wypłacanych Dystrybutorowi premii. Jeden GBU = 1 USD. W momencie, gdy wysokość GBU jest skalkulowana, następuje przeliczenie go wg wcześniej ustalonego kursu na lokalną walutę obowiązującą w dniu, w którym wypłacane jest wynagrodzenie z tytułu uzyskanych premii.
- ^{††} **Aktywny:** Wymagane jest generowanie minimum 100 PV co cztery tygodnie.
- ^{†††} **Kwalifikowany:** Wymagane jest posiadanie przynajmniej po jednym osobiście pozyskanym dystrybutorze na każde odgałęzienie drzewa rekrutacyjnego, przy czym dystrybutor taki musi być aktywny lub obrót w ramach stworzonego przez niego osobiście drzewa musi wynosić co najmniej 1.000.
- ^{§§} Premia dla Najlepszych Sprzedawców przyznawana jest najlepszym sprzedawcom ze wszystkich oficjalnie otwartych krajów, nie jest natomiast przyznawana oddzielnie w każdym kraju z osobna. Powtarzający się adres do przesyłek zamówień klientów preferowanych lub adres wysyłkowy dystrybutora nie zalicza się do sumy punktów sprzedaży. **Sprzedaże detaliczne dla klientów indywidualnych przed 1 maja 2010, nie będą brane pod uwagę. Późniejsze sprzedaże zostaną uwzględnione oraz będą poddawane szczegółowej kontroli.**
- ^{***} Aby zakwalifikować się na podstawie opcji sprzedaży detalicznej należy w promiennym okresie czterech tygodni zakupić produkty, dla których obrót wynosi co najmniej 250. Wymagane jest również posiadanie co najmniej 350 PV (w tym nie więcej niż 100 PCPV z tytułu sprzedaży na rzecz Preferowanych Klientów).

04

PREMIA OD PIERWSZEGO ZAMÓWIENIA

Aktywni dystrybutorzy z przynajmniej 200 PV zarabiają jednorazową FOB w wysokości 20% obrotu PV (do maksimum 40 GBU), natomiast aktywni dystrybutorzy ze 100-199 PV zarabiają jednorazową FOB w wysokości 10% obrotu PV (do maksimum 20 GBU), kiedy osobiście przez nich sponsorowani dystrybutorzy złożą swoje pierwsze zamówienie na produkty MonaVie. Musisz być aktywny w momencie, kiedy złożone jest zamówienie by otrzymać FOB.

05

PREMIA ZA STWORZENIE GWIAZDY

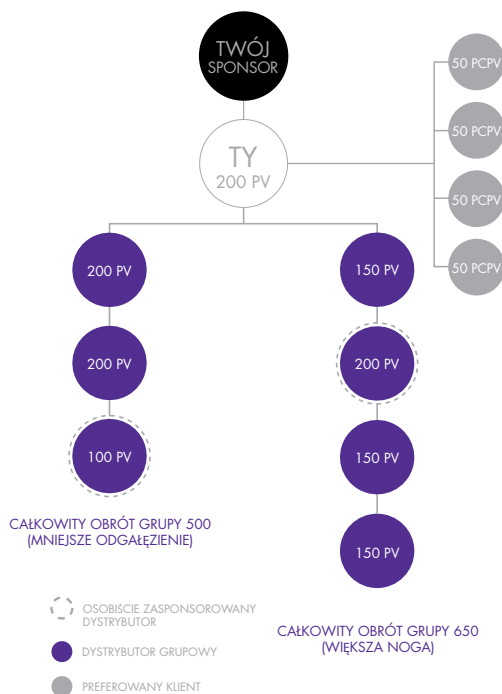
Drugim filarem udanego biznesu jest pomaganie swoim osobiście sponsorowanym dystrybutorom w osiągnięciu rangi Gwiazdy. Aktywni i zakwalifikowani dystrybutorzy z przynajmniej 100 PV mogą otrzymać Premię Za Stworzenie Gwiazdy. Za każdym razem, kiedy jeden z twoich osobiście sponsorowanych dystrybutorów osiąga rangę Gwiazdy, otrzymujesz 20 GBU Premii Za Stworzenie Gwiazdy z ich sprzedaży. Jeżeli jesteś aktywny i zakwalifikowany na poziomie 200 PV, otrzymujesz 40 GBU Premii Za Stworzenie Gwiazdy z ich sprzedaży. Jeżeli nie jesteś zakwalifikowany w tygodniu, w którym jeden z twoich osobiście sponsorowanych dystrybutorów osiąga rangę Gwiazdy, będziesz miał kolejne trzy tygodnie by się zakwalifikować do otrzymania Premii Za Stworzenie Gwiazdy.

06

PREMIA ZESPOŁOWA (Z OBROTU GRUPY)

Premie zespołowe są kolejnym ważnym filarem Planu Wynagrodzeń firmy MonaVie. Jako nowy dystrybutor, będziesz skupiał swoje wysiłki na budowaniu bazy klientów detalicznych i preferowanych. Ponadto, dystrybutor powinien skierować swoją energię na pomocy osobiście sponsorowanym przez Siebie ludziom w generowaniu ich przychodów. Premia zespołowa wyliczana jest w oparciu o Twoje umiejscowienie w strukturze, która posiada dwa odgałęzienia, lewe i prawe. Twoje wynagrodzenie uzależnione będzie od wielkości obrotów w Twojej strukturze. Twój sponsor (lub każda inna osoba z Twojej struktury) może również umieszczać ludzi w twojej strukturze. Wraz z rozbudową swojej grupy, będziesz upoważniony do otrzymywania premii zespołowych, których podstawą wyliczeń będzie całkowity obrót generowany w mniejszym odgałęzieniu twojej struktury. **OBLICZANIE PREMII ZESPOŁOWEJ:** Musisz być aktywny i posiadać przynajmniej jednego osobiście sponsorowanego i aktywnego dystrybutora w obydwu odgałęzieniach, aby otrzymywać premię zespołową. Dodatkowo musisz posiadać minimum 500 punktów obrotu grupowego (GV) w każdym z odgałęzień w tygodniu rozliczania premii.

Kiedy osiągniesz poziom 500 punktów obrotu grupowego (GV) w mniejszym odgałęzieniu swojej struktury, premia zespołowa będzie wypłacana na tej podstawie, jak również będzie łączyła obrót z Twojej większego odgałęzienia. Niewypłacona premia wynikająca z obrotu grupy (GV) w danym tygodniu, przechodzi na następny tydzień, tak długo jak pozostajesz aktywny. Każdego tygodnia, kiedy twój osobisty obrót (PV) wynosi ponad 200 PV, nadwyżka ta będzie przypisana odgałęzieniu z mniejszym obrotem. Premie zespołowe są limitowane do 10,000 GBU tygodniowo, na centrum biznesowe. Chociaż premie zespołowe mogą być otrzymywane poprzez bycie aktywnym na poziomie 100 PV, istnieje możliwość zmaksymalizowania twoich zarobków dzięki FOB, BOB i Premii Za Stworzenie Gwiazdy, jeśli pozostaniesz aktywnym na poziomie 200 PV.



Powyższy rysunek stanowi ilustrację przykładu, gdzie jesteś aktywny na poziomie 200 PV, ponieważ otrzymałeś 50 PV ze swojej sprzedaży do czterech Preferencyjnych Klientów; dodatkowo zdobyłeś 100 GBU jako Premię od Preferencyjnego Klienta (4 sprzedaży x 25 GBU każda). Ponadto, jesteś kwalifikowany, ponieważ masz sponsorowanego dystrybutora w obydwu odgałęzieniach – lewym i prawym, którzy są aktywni na poziomie przynajmniej 100 PV. W związku z tym kwalifikujesz się na 10% premii zespołowej, która jest równa 5% zarobków z każdego z odgałęzień. Na tym przykładzie otrzymałbyś premię zespołową w wysokości 50 GBU (10% z 500 GV).

DRZEWO OSOBISTEJ REKRUTACJI I PROGRAM KIEROWNICZEJ PREMII WYRÓWNAWCZEJ

07

KIEROWNICZA PREMIA WYRÓWNAWCZA

W celu zwiększenia wynagrodzenia liderów operacyjnych na poszczególnych stanowiskach kierowniczych za ich wyniki w sprzedaży oraz za wyniki sprzedaży generowanej przez ich struktury, stworzyliśmy program Kierowniczej Premii Wyrównawczej (ECM)*, który pozwala Ci zarobić premię od pierwszych 2500 GBU premii zespołowych wypłacanych każdego tygodnia dystrybutorom w Twoim osobistym drzewie sponsorowania.

Program ten pozwala tobie zarabiać ECM od premii zespołowych wypłacanych dystrybutorom, którzy zostali przez ciebie osobiście sponsorowani, dystrybutorom, których oni sponsorowali i tak dalej – aż do siódmej generacji kierowników w twoim osobistym drzewku rekrutacji („personal enrollment tree”). W miarę twojego awansu na wyższe stanowiska kierownicze, wzrasta liczba generacji, za które będziesz mógł otrzymywać Kierowniczą Premię Wyrównawczą.

Bazą do kalkulacji premii ECM są generacje. Generacja może obejmować kierowników, którzy znajdują się w odgałęzieniach twojego osobistego drzewa rekrutacyjnego, ale również dystrybutorów na różnorakich pozycjach Gwiazdy. Generacja kończy się kiedy zostanie znaleziony kwalifikowany kierownik i nie zależy to od pozycji w organizacji. Premia ECM jest nieograniczona na szerokość. Dlatego też, by zmaksymalizować swoje zyski, powinieneś starać się, by awansować na wyższe stanowiska kierownicze, jak również, by osobiście sponsorować dystrybutorów, w ten sposób tworząc więcej odnóg w swoim osobistym drzewie rekrutacyjnym, z których możesz zarabiać premie ECM.

PRZYKŁAD

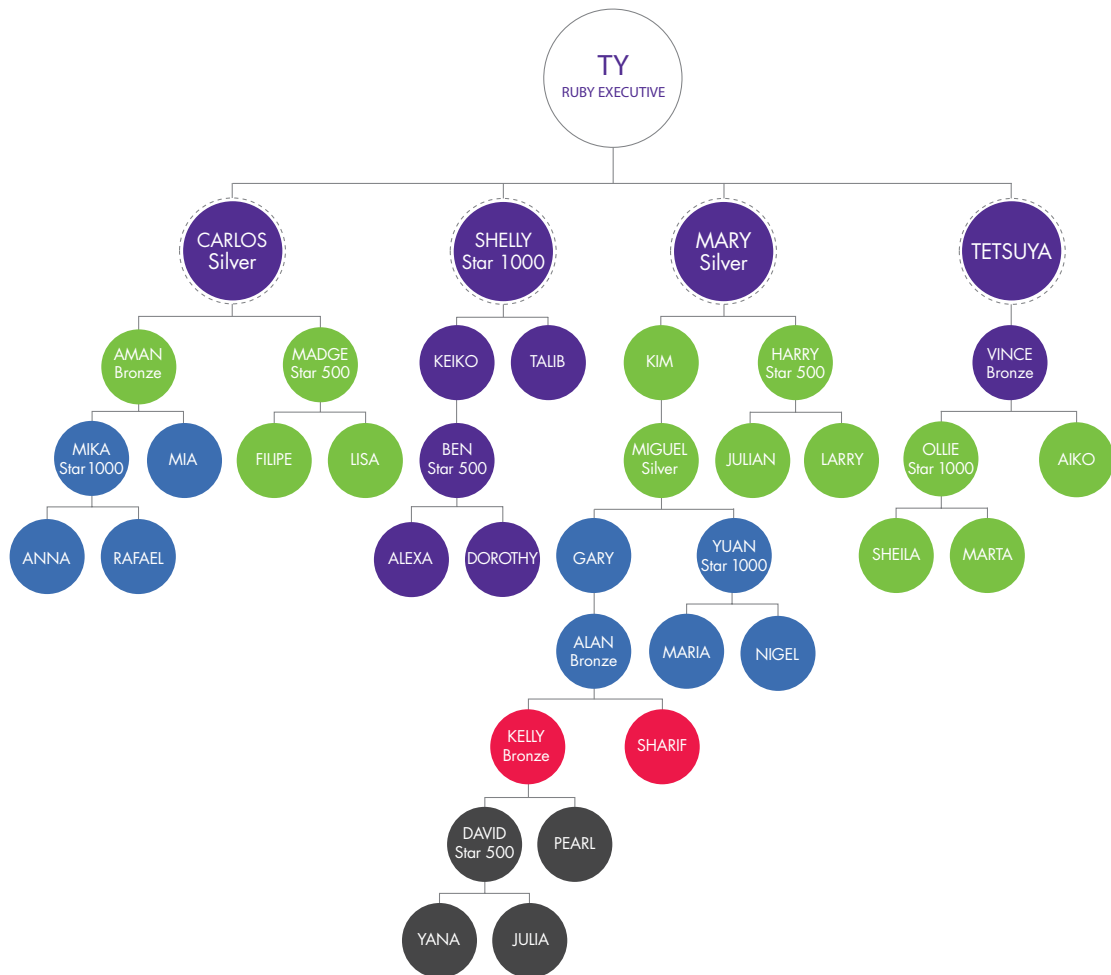
Następna ilustracja została stworzona, byś lepiej mógł zrozumieć program ECM. W tym przykładzie jesteś kwalifikowanym Ruby Executive, co pozwala ci zarabiać ECM do czwartej generacji kierowników z każdego z czterech odgałęzień twojego osobistego drzewa rekrutacyjnego. Kiedy tylko znajdzie się kwalifikowany kierownik w którymkolwiek z odgałęzień, zamyka on pierwszą generację dystrybutorów dla tego odgałęzienia.

Przyjrzyjmy się odgałęzieniu, które zaczyna się od Mary. W tym odgałęzieniu zarobiłbyś premię ECM aż po Kelly, ponieważ jest ona czwartą generacją kierowniczą. Aby mieć zapłacone z większej z niższych szczebli w tym odgałęzieniu (by móc zarobić pieniądze z Davida), musiałbyś awansować do pozycji Emerald Executive, co pozwoliłoby ci na zarabianie z pięciu generacji kierowników.

Przyjrzyjmy się jeszcze jednemu przykładowi. W odgałęzieniu osobistego drzewa rekrutacyjnego zaczynającego się od Shelly, nie ma żadnych kierowników w tej linii. Dlatego wszyscy w tej linii stanowią pierwszą generację.

By zmaksymalizować swoje zarobki w ramach programu ECM firmy MonaVie, powinieneś dokładać wszelkich starań, by osiągnąć najwyższe stanowiska kierownicze.

* Kierownicza Premia Wyrównawcza (ECM) – „Executive Check Match Bonus” jest generowana na podstawie obrotów w twojej organizacji. Wypłacana jest cotygodniowo i bazuje na zmiennym oprocentowaniu. Firma MonaVie gwarantuje wypłatę 50% wartości wszystkich premii. Kiedy już wartość innych premii przewidzianych w programie zarobkowym firmy MonaVie zostaje podliczona, pozostała część pieniędzy przeznaczonych na premie zostaje przeznaczona na program ECM i następnie wypłacona wraz z pozostałymi zarobionymi premiami za dany tydzień. Brązowi Kierownicy i wyżsi rangą muszą być aktywni na poziomie przynajmniej 200 PV, by móc otrzymywać ECM. Tygodniowe premie z ECM nie mogą przekroczyć obrotu generowanego przez mniejsze odgałęzienie twojej struktury (tego z mniejszym obrotem).



OSOBIŚCIE ZASPONSOROWANY DYSTRYBUTOR



DYSTRYBUTOR DRUGIEJ GENERACJI



DYSTRYBUTOR CZWARTEJ GENERACJI



DYSTRYBUTOR PIERWSZEJ GENERACJI



DYSTRYBUTOR TRZECIEJ GENERACJI



DYSTRYBUTOR PIĄTEJ GENERACJI

RANGI KIEROWNICZE	BRONZE	SILVER	GOLD	RUBY	EMERALD	DIAMOND	BLUE DIAMOND
OPŁACANE GENERACJE	1	2	3	4	5	6	7



08

FUNDUSZ KIEROWNICZY

Zarezerwowaliśmy 2,5% z całego obrotu grupowego (GV) firmy dla naszej grupy Blue Diamond Executives i wyższych rangą. W tej grupie możesz otrzymać udziały z Puli Dla Liderów MonaVie na podstawie rangi, od której masz płacone i wysokości sprzedaży jaką uzyskujesz w twoich osobistych odgałęzieniach sponsorowania. Za każdym razem kiedy awansujesz, otrzymujesz dodatkowe udziały. Premia ta jest wypłacana cotygodniowo.

09

WIELOKROTNE CENTRA BIZNESOWE

W miarę jak twój biznes MonaVie zaczyna się rozrastać, masz możliwość posiadania nawet

4 centrów biznesowych (początkowe centrum biznesowe plus 3 dodatkowe centra), gdzie każde stwarza potencjał zarobku do 10,000 GBU tygodniowo

z premii zespołowych. Centra biznesowe zostają Ci nadane z chwilą gdy osiągniesz pozycję Black Diamond. Choć dodatkowe centra biznesowe pozwalają ci zmaksymalizować twój potencjał zarobków, nie są wymagane do tego byś mógł

awansować w planie wynagrodzeń firmy MonaVie. Dystrybutor może osiągnąć pozycję Triple Crowne Black Diamond, najwyższą pozycję w MonaVie, skupiając się tylko na swoim początkowym centrum biznesowym.

By móc otrzymywać dochód z wielu centrów biznesowych, musisz sprostać wymaganiom biznesowym stawianym kwalifikowanej pozycji Black Diamond i być aktywnym na poziomie 200 PV. Dodatkowo, twoje początkowe centrum biznesowe musi mieć przynajmniej siedem odgałęzień zawierających Gwiazdy 500. Wynagrodzenie jakie otrzymasz z tytułu każdego centrum biznesowego będzie odpowiadało randze jaką posiadasz w centrum biznesowym najwyższej rangi.

Dodatkowo, cały grupowy obrót (GV) z drzewa sponsorowania będzie się liczył do kwalifikacji i awansu w hierarchii w twoim centrum biznesowym najwyższej rangi.

NAGRODY DLA BLACK DIAMOND USIĄDŹ ZA KIEROWNICĄ SWOJEGO NOWEGO SAMOCHODU



*Musisz być Dystrybutorem MonaVie, który wypełnia wszystkie swoje zobowiązania zgodnie z warunkami współpracy zawartymi, aby kwalifikować się do uzyskania nagrody dla Black Diamond.

NAGRODY I PREMIE^{§§}

BLACK DIAMOND

- Zarabiasz z pozostałych dwóch centrów biznesowych (drugiego, trzeciego i czwartego)
- Udział w Funduszu Kierowniczym firmy MonaVie
- 2,500 GBU Black Diamond dodatek samo chodowy*
- Pierścień Black Diamond (mężczyźni) albo wisiorek (kobiety)
- Osobista (spersonifikowana) dokumentacja Black Diamond

ROYAL BLACK DIAMOND

- Nagroda pieniężna w wysokości 100,000 GBU
- Udział w Funduszu Kierowniczym firmy Monavie
- Pobyt w resorcie Zermatt (Midway, Utah) w trzysypialniowym MonaVie Chateau Villa†
- Dzień MonaVie: rozwijamy dla Ciebie czerwony dywan – leczysz to Stanów Zjednoczonych pierwszą klasą, a na miejscu wsadzamy Cię do odrzutowca MonaVie (MonaVie Jet) i przywozimy do Salt Lake City w stanie Utah na Twój oficjalny dzień w siedzibie firmy MonaVie.
- Uczestnictwo w programie MonaVie Jet‡

PRESIDENTIAL BLACK DIAMOND

- Nagroda pieniężna w wysokości 300,000 GBU
- Udział w Funduszu Kierowniczym firmy MonaVie
- Pobyt w resorcie Zermatt (Midway, Utah) w trzysypialniowym MonaVie Chateau Villa†
- Pięciodniowy pobyt w resorcie Atlantis (Wyspy Bahama) w MonaVie Reef Towers Penthouse§;
- przelot pierwszą klasą dla dwóch osób
- Uczestnictwo w programie MonaVie Jet‡

IMPERIAL BLACK DIAMOND

- Nagroda pieniężna w wysokości 600,000 GBU
- Udział w Funduszu Kierowniczym firmy Monavie
- Pobyt w resorcie Zermatt (Midway, Utah) w trzysypialniowym MonaVie Chateau Villa†
- Pełna przygody wyprawa nad Morze Śródziemne na prywatnym luksusowym jachcie**
- Uczestnictwo w programie MonaVie Jet‡

*Kiedy pierwszy raz osiągniesz rangę Black Diamond, otrzymasz od MonaVie dodatek w wysokości 2,500 GBU, który możesz użyć na poczet programu MonaVie Mercedes. Kiedy przedstawiś dowód leasingu lub zakupu swojego nowego czarnego samochodu marki Mercedes (SL550 albo S550), firma MonaVie będzie kontynuowała wypłacanie Tobie 2,500 GBU miesięcznie przez jeden cały rok jako dodatek do samochodu. Po roku, MonaVie skontroluje Twoje przychody z dystrybucji. Będziesz otrzymywał dodatek samochodowy przez kolejny rok i lata następne, w zależności od ilości tygodni w poprzednim roku w ilu utrzymałeś kwalifikowaną i aktywną pozycję Black Diamond: 40 tygodni i więcej = 2,500 GBU; 30-39 tygodni = 1,650 GBU; 20-29 tygodni = 1,250 GBU; 15-19 tygodni = 850 GBU. Musisz pozostawać cały czas aktywnym na poziomie przynajmniej 200 PV, by móc otrzymywać dodatek samochodowy Black Diamond.

†Całoroczny dostęp.

‡Jako kwalifikowany Royal Black Diamond albo wyższy rangą, otrzymasz kredyty MonaVie Jet, które są oparte na „opłacanej” randze Twojego centrum biznesowego z najwyższą rangą. Kredyty MonaVie Jet otrzymuje się tygodniowo na następującym poziomie: Royal Black Diamond = 0.5, Presidential Black Diamond = 0.75, Imperial Black Diamond = 1, Crowne Black Diamond = 1.5, Double Crowne Black Diamond = 2 i Triple Crowne Black Diamond = 2.5. Kredyty Jet (kredyty na odrzutowiec) nie tracą nigdy swojej ważności i mogą być wykorzystywane tylko na terenie kontynentalnych Stanów Zjednoczonych.

§ Jest to jednorazowa wycieczka dla ludzi, którzy awansowali na pozycję Presidential Black Diamond po raz pierwszy.

** Jest to jednorazowa wycieczka, której gospodarzem jest członek kierownictwa zarządzającego firmą MonaVie.

§§ Wszystkie nagrody są nie transferowalne i nie mają określonej wartości pieniężnej.



CROWNE BLACK DIAMOND

- Nagroda pieniężna w wysokości 1,000,000 GBU
- Udział w Funduszu Kierowniczym firmy Monavie
- Pobyt w resorcie Zermatt (Midway, Utah) w trzysypialniowym MonaVie Chateau Villa†
- Twoja druga osobista (spersonifikowana) dokumentacja Black Diamond
- Egzotyczny program samochodowy MonaVie w partnerstwie z duPont Registry – wybierz samochód swoich marzeń (Lamborghini, Ferrari, Maserati, Rolls-Royce lub Bentley)
- Uczestnictwo w programie MonaVie Jet‡

DOUBLE CROWNE BLACK DIAMOND

- Nagroda pieniężna w wysokości 2,000,000 GBU
- Udział w Funduszu Kierowniczym firmy Monavie
- Pobyt w resorcie Zermatt (Midway, Utah) w trzysypialniowym MonaVie Chateau Villa†
- Pięciogwiazdkowa wycieczka do jednej z pięciu egzotycznych lokalizacji (Południowa Afryka, Rzeka Ren, Szwajcaria, Chiny albo Szkocja)††
- Uczestnictwo w programie MonaVie Jet‡

TRIPLE CROWNE BLACK DIAMOND

- Nagroda pieniężna w wysokości 3,000,000 GBU
- Udział w Funduszu Kierowniczym firmy MonaVie
- Pobyt w resorcie Zermatt (Midway, Utah) w trzysypialniowym MonaVie Chateau Villa†
- Uczestnictwo w programie MonaVie Jet‡
- Kosmiczna przygoda — MonaVie zabiera cię w podróż w kosmos††

COROCZNE NAGRODY WYCIECZKOWE

Ruby Fly-In††

Jako nowy MonaVie Ruby, przylecisz do Midway w stanie Utah na trening, by nawiązać kontakty i zabawić się w znanym na całym świecie Zermatt Resort.

Diamond Destination**

Nowi MonaVie Kierownicy Diamontowi będą się cieszyć ciepłym piaskiem i słońcem podczas pobytu w Grand Wailea Resort w Maui na Hawajach. W pełni opłacona wycieczka dla dwóch osób.

Black Diamond Celebration^{§§}

Ciesz się, odwiedzając najbardziej ekscytujące w świecie miejsca, gdy staniesz się nowym Black Diamond firmy MonaVie.

† Dostęp całoroczny

‡ Jako kwalifikowany Royal Black Diamond Executive albo wyższy rangą, otrzymasz kredyty MonaVie Jet, które są oparte na „opłacanej” randze twojego centrum biznesowego z najwyższą rangą. Kredyty MonaVie Jet otrzymuje się tygodniowo na następującym poziomie: Royal Black Diamond = 0.5, Presidential Black Diamond = 0.75, Imperial Black Diamond = 1, Crowne Black Diamond = 1.5, Double Crowne Black Diamond = 2 i Potrójny Triple Crowne Black Diamond = 2.5. Kredyty Jet (kredyty na odrzutowiec) nie tracą nigdy swojej ważności i mogą być wykorzystywane tylko na terenie kontynentalnych Stanów Zjednoczonych.

†† Jednorazowa wycieczka.

** Po zakwalifikowaniu się na pozycję Diamond, upoważniony jesteś do uczestnictwa w wycieczce Diamond Destination. Później możesz również brać udział każdego roku w tym wyjeździe jeśli wynagradzany będziesz jako Diamond lub wyżej przez co najmniej 60% tygodni zaliczanych do okresu kwalifikacji na ten wyjazd.

§§ By wziąć udział w Black Diamond Celebration, musisz pozostać kwalifikowanym Black Diamond przez 60% kwalifikującego okresu.

KWALIFIKACJE NA RANGI W MONAVIE

RANGI	KWALIFIKACJE	POTENCJAŁ TYGODNIOWYCH ZAROBKÓW
RANGI GWIEZDNE		
STAR	Musi być osobiście aktywny i posiadać dwóch osobiście zasponsorowanych i aktywnych dystrybutorów, bez względu na umiejscowienie.	
STAR 500*	500 GV (obrotu grupowego) w nodze z mniejszym obrotem podczas jednego tygodnia.	Całkowity potencjał Premii Zespołowej 1,000 GBU.
STAR 1000	1,000 GV (obrotu grupowego) w nodze z mniejszym obrotem podczas jednego tygodnia.	Całkowity potencjał Premii Zespołowej 1,000 GBU.
RANGI KIEROWNICZE		
BRONZE	2,000 GV (obrotu grupowego) w nodze z mniejszym obrotem podczas jednego tygodnia i minimum jedna osobista linia sponsorowania, która zawiera kwalifikowaną Star 500 albo powyżej.	Całkowity potencjał Premii Zespołowej 1,000 GBU.
SILVER	3,000 GV (obrotu grupowego) w nodze z mniejszym obrotem podczas jednego tygodnia i minimum dwie osobiste linie sponsorowania, które zawierają kwalifikowaną Star 500 albo powyżej w każdej z linii (nóg).	Całkowity potencjał Premii Zespołowej 1,500 GBU.
GOLD	5,000 GV (obrotu grupowego) w nodze z mniejszym obrotem podczas jednego tygodnia i minimum trzy osobiste linie sponsorowania, które zawierają kwalifikowaną Star 500 albo powyżej w każdej z linii (nóg).	Całkowity potencjał Premii Zespołowej 2,500 GBU.
ELITARNE RANGI KIEROWNICZE		
RUBY	10,000 GV (obrotu grupowego) w nodze z mniejszym obrotem przez dwa kolejne tygodnie i minimum cztery osobiste linie sponsorowania, które zawierają kwalifikowaną Star 500 albo powyżej w każdej z linii (nóg).	Całkowity potencjał Premii Zespołowej 5,000 GBU.
EMERALD	15,000 GV (obrotu grupowego) w nodze z mniejszym obrotem przez dwa kolejne tygodnie i minimum pięć osobistych linii sponsorowania, które zawierają kwalifikowaną Star 500 albo powyżej w każdej z linii (nóg).	Całkowity potencjał Premii Zespołowej 7,500 GBU.
DIAMOND	20,000 GV (obrotu grupowego) w nodze z mniejszym obrotem przez trzy kolejne tygodnie i minimum sześć osobistych linii sponsorowania, które zawierają kwalifikowaną Star 500 albo powyżej w każdej z linii (nóg).	Całkowity potencjał Premii Zespołowej 10,000 GBU.
BLUE DIAMOND	25,000 GV (obrotu grupowego) w nodze z mniejszym obrotem przez cztery kolejne tygodnie i minimum siedem osobistych linii sponsorowania, które zawierają kwalifikowaną Star 500 albo powyżej w każdej z linii (nóg).	Zespołowej 10,000 GBU na centrum biznesowe. Całkowity potencjał tygodniowych zarobków 20,000 GBU. [§]
HAWAIIAN BLUE DIAMOND†	75,000 GV (obrotu grupowego) w całym drzewie rekrutacyjnym przez cztery kolejne tygodnie z nie więcej niż 25,000 GV pochodzącego z jednej linii sponsorowania.	Zespołowej 10,000 GBU na centrum biznesowe. Całkowity potencjał tygodniowych zarobków 20,000 GBU. [§]

* Dystrybutorzy muszą być osobiście aktywni i zakwalifikowani, by awansować na jakąkolwiek wyższą rangę tj. Star 500 i powyżej.

† Hawaiian Blue Diamond i dystrybutorzy na elitarnych rangach kierowniczych muszą utrzymać wymagania kwalifikowanego Blue Diamond.

‡ Całe drzewo rekrutacyjne dotyczy obrotu wypracowanego przez twoją osobistą linię sponsorowania w trakcie jednego tygodnia premiowego.

§ Jeżeli twoje tygodniowe zarobki są limitowane, uznawać się będzie, że Premię Zespołową wypłacono w całości.



POTENCJAŁ
TYGODNIOWYCH ZAROBKÓW

RANGI

KWALIFIKACJE

NAJWYŻSZE RANGI KIEROWNICZE[†]

BLACK DIAMOND	150,000 GV (obrotu grupowego) w całym drzewie rekrutacyjnym przez cztery kolejne tygodnie z nie więcej niż 50,000 GV pochodzącego z jednej linii sponsorowania.	Całkowity potencjał Premii Zespołowej 10,000 GBU na centrum biznesowe. Nielimitowany potencjał tygodniowych zarobków.
ROYAL BLACK DIAMOND	300,000 GV (obrotu grupowego) w całym drzewie rekrutacyjnym przez cztery kolejne tygodnie z nie więcej niż 75,000 GV pochodzącego z jednej linii sponsorowania.	Całkowity potencjał Premii Zespołowej 10,000 GBU na centrum biznesowe. Nielimitowany potencjał tygodniowych zarobków.
PRESIDENTIAL BLACK DIAMOND	500,000 GV (obrotu grupowego) w całym drzewie rekrutacyjnym przez cztery kolejne tygodnie z nie więcej niż 100,000 GV pochodzącego z jednej linii sponsorowania.	Całkowity potencjał Premii Zespołowej 10,000 GBU na centrum biznesowe. Nielimitowany potencjał tygodniowych zarobków.
IMPERIAL BLACK DIAMOND	750,000 GV (obrotu grupowego) w całym drzewie rekrutacyjnym przez cztery kolejne tygodnie z nie więcej niż 125,000 GV pochodzącego z jednej linii sponsorowania.	Całkowity potencjał Premii Zespołowej 10,000 GBU na centrum biznesowe. Nielimitowany potencjał tygodniowych zarobków.
CROWNE BLACK DIAMOND	1,050,000 GV (obrotu grupowego) w całym drzewie rekrutacyjnym przez sześć z ośmiu kolejnych tygodni z nie więcej niż 150,000 GV pochodzącego z jednej linii sponsorowania.	Całkowity potencjał Premii Zespołowej 10,000 GBU na centrum biznesowe. Nielimitowany potencjał tygodniowych zarobków.
DOUBLE CROWNE BLACK DIAMOND	1,400,000 GV (obrotu grupowego) w całym drzewie rekrutacyjnym przez sześć z ośmiu kolejnych tygodni z nie więcej niż 175,000 GV pochodzącego z jednej linii sponsorowania.	Całkowity potencjał Premii Zespołowej 10,000 GBU na centrum biznesowe. Nielimitowany potencjał tygodniowych zarobków.
TRIPLE CROWNE BLACK DIAMOND	1,800,000 GV (obrotu grupowego) w całym drzewie rekrutacyjnym przez sześć z ośmiu kolejnych tygodni z nie więcej niż 200,000 GV pochodzącego z jednej linii sponsorowania.	Całkowity potencjał Premii Zespołowej 10,000 GBU na centrum biznesowe. Nielimitowany potencjał tygodniowych zarobków.

[†] Hawaiian Blue Diamond i dystrybutorzy na elitarnych rangach kierowniczych muszą utrzymać wymagania kwalifikowanego Blue Diamond.

Wszystkie wzmianki o dochodach, dorozumiane czy też stwierdzone w Planie Kompensacyjnym MonaVie służą tylko do celów ilustracyjnych. Firma MonaVie NIE gwarantuje żadnego poziomu dochodów czy zarobków żadnemu z dystrybutorów. Zarobki w oparciu o Plan Kompensacyjny firmy MonaVie zależą wyłącznie od poziomu sprzedaży oraz umiejętności, zdolności oraz osobistego zaangażowanie każdego z dystrybutorów.

PLAN KOMPENSACYJNY

PYTANIA / ODPOWIEDZI

01

Dlaczego jestem uznawany za “aktywnego” przez cztery tygodnie zamiast całego miesiąca?

Definiujemy bycie “aktywnym” jako okres czterech tygodni zamiast całego miesiąca, ponieważ wypłacamy tygodniowe premie, zamiast miesięcznych. (każdy tydzień zaczyna się od Soboty 12:01am (MST) i trwa do Piątku do północy).

02

Jeśli stanę się nieaktywny, co stanie się z moim obrotem i organizacją?

Cały skumulowany obrót grupowy będzie zredukowany do zera; aczkolwiek kiedy się zreaktywujesz generując 100 PV, zaczniesz ponownie akumulować obrót grupowy kiedy będą sprzedawane produkty w twojej organizacji pod tobą.

03

Kiedy mogę oczekiwać zapłaty z tytułu uzyskanej premii?

Tydzień w odniesieniu do premii kończy się w piątek o północy. Wszystkie zdobyte premie będą wypłacone po upływie 7-10 dni.

04

Kiedy wypłacane są premie zespołowe, jaki obrót jest odejmowany z mojego centrum biznesowego?

Cały obrót w twoim lewym i prawym odgałęzieniu, który został użyty na poczet wypłaconych premii będzie odjęty. Pozostały obrót, za który nie wypłacono premii będzie się w dalszej kolejności kumulował tak długo, jak będziesz aktywny.

05

Czym jest Automatyczna Wysyłka (AutoShip)?

Ten opcjonalny, bezstresowy program pozwala tobie na ustawienie stałego miesięcznego zamówienia w firmie MonaVie. Twój produkt będzie dostarczany do ciebie regularnie - co cztery tygodnie, po cenie hurtowej. Możesz wstrzymać automatyczną wysyłkę, dokonać w niej zmian albo anulować ją, w dowolnym czasie, dzwoniąc pod numer 00-800-121-3738 albo wysyłając e-mail na następujący adres: polska@monavie.com. (By zmiany mogły zostać wprowadzone w dniu następnej wysyłki, prosimy o poinformowanie nas o planowanych zmianach przynajmniej dwa dni przed następną automatyczną wysyłką.)

06

W jaki sposób generuję osobisty obrót – PV (Personal Volume)?

Możesz generować osobisty obrót na dwa sposoby – przez zakupy produktów dokonane przez twoich preferencyjnych klientów oraz przez swoje osobiste zakupy.

*oficjalny czas zakończenia tygodnia rozliczeń premii, to minus 8 godzin czasu polskiego, który jest korygowany 2-krotnie w ciągu roku.

GLOBALNY RAPORT WYNAGRODZEŃ DYSTRYBUTORÓW 12 MIESIĘCY LICZONE DO POŁOWY 2009 ROKU



Raport o dochodach jest odzwierciedleniem szansy zarobkowej w firmie MonaVie. Poniższy rejestr reprezentuje średnie zarobki dystrybutorów MonaVie i dostarcza informacji na temat najniższych, najwyższych i średnich tygodniowych dochodów jak też uśrednionych zarobków w skali roku.

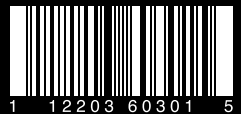
Ranga Aktywnego Dystrybutora	Średnia tygodniowa liczba dystrybutorów opłacanych w danej randze	% Średniej Tygodniowej Liczby Dystrybutorów	Tygodniowy Dochód (Dolary Amerykańskie)			Roczny Średni Dochód	Średnia tygodniowa liczba przepracowanych godzin*
			Wysoki	Niski	Średni		
Dystrybutor	46,766	50%	\$699	\$0	\$23	\$1,214	4
Star	32,172	35%	\$880	\$0	\$35	\$1,817	6
Star 500	7,933	8%	\$815	\$50	\$76	\$3,947	6
Star 1000	3,267	4%	\$1,000	\$100	\$172	\$8,963	6
Bronze Executive	1,168	1%	\$1,000	\$200	\$357	\$18,572	7
Silver Executive	639	1%	\$1,500	\$300	\$564	\$29,310	8
Gold Executive	386	<1%	\$2,500	\$500	\$1,027	\$53,413	9
Ruby Executive	145	<1%	\$5,000	\$1,000	\$2,015	\$104,759	12
Emerald Executive	66	<1%	\$7,500	\$1,500	\$3,090	\$160,656	13
Diamond Executive	32	<1%	\$10,000	\$2,000	\$3,884	\$201,987	16
Blue Diamond Executive	76	<1%	\$20,000	\$2,500	\$7,481	\$388,986	20
Hawaiian Blue Diamond Executive	24	<1%	\$25,000	\$4,544	\$12,711	\$660,995	20
Black Diamond Executive	27	<1%	\$101,761	\$6,505	\$28,584	\$1,486,366	27
Royal Black Diamond Executive y superior	7	<1%	\$134,517	\$28,483	\$65,548	\$3,408,500	>40

Powyższe statystyki dochodów są dla wszystkich Dystrybutorów firmy MonaVie, którzy mieli wypłacone prowizje w okresie od 4 czerwca 2008 do 26 czerwca 2009 roku na wyżej wymienionych rangach, wyłączając premie za awans na wyższą rangę. „Dystrybutor” jest definiowany jako osoba, która: (1) wypełniła aplikację na dystrybutora MonaVie i podpisała umowę; (2) zasponsorowała przynajmniej jedną osobę; (3) otrzymała przynajmniej jedną prowizję nie związaną ze sprzedażą detaliczną; i (4) była aktywna w jakimkolwiek z ośmiu tygodni poprzedzających okres prowizyjny (aby poznać wymagania dotyczące bycia „aktywnym” dystrybutorem na swoim rynku, przeczytaj proszę plan kompensacyjny MonaVie obowiązujący w twoim kraju). Proszę zauważyć, że to wyłącza klientów detalicznych, klientów preferencyjnych, sprzedawców detalicznych (ci co otrzymali tylko prowizję ze sprzedaży detalicznej), pre-enrollees, dystrybutorów, którzy nie odnowili umowy i klientów, sprzedawców albo dystrybutorów, których relacja z firmą MonaVie została unieważniona. Osoba, która wypełniła aplikację na niezależnego dystrybutora MonaVie i podpisała umowę o współpracy, ale nie spełniła czterech wyżej wymienionych kryteriów, nie jest Dystrybutorem. Osoba taka jest po prostu klientem hurtowym. Jeżeli i tylko kiedy wszystkie cztery kryteria będą spełnione, osoba zostaje Dystrybutorem. Zgodnie z tym, status osoby może się zmienić i czasami się zmienia w ciągu całego roku. Na przykład, Mary rejestruje się jako klient w lutym. W kwietniu kwalifikuje się, by zostać Dystrybutorem i utrzymuje swoją kwalifikację do maja. W czerwcu pozostaje nieaktywna i dlatego jej status zmienia się na klienta. W lipcu zaczyna sprzedawać produkty do kilku klientów, w skutek czego, zostaje sprzedawcą detalicznym (ale nie Dystrybutorem). W sierpniu, ponownie kwalifikuje się na Dystrybutora, ale przestaje się kwalifikować przez resztę roku. Na użytek tego Raportu Dochodów, Mary będzie brana pod uwagę jako dystrybutor w miesiącach: kwiecień, maj i sierpień. Średni roczny dochód dla wszystkich Dystrybutorów w tym okresie wynosił \$3,539,68. Od lipca 2008 do czerwca 2009, w przybliżeniu 87% osób, które wypełniły aplikację oraz podpisały umowę dystrybutorską z firmą MonaVie jest branych pod uwagę jako klienci hurtowi.

Zarobki Dystrybutorów w powyższym rejestrze niekoniecznie reprezentują wysokość dochodów, które będą albo mogą być zarobione przez dystrybutorów MonaVie w wyniku partycypacji w Planie Kompensacyjnym MonaVie. Twój sukces zależy jedynie od twoich umiejętności, wkładu pracy oraz warunków rynkowych. MonaVie nie gwarantuje Tobie żadnego poziomu dochodów ani osiągnięcia sukcesu.

*Powyższe dane pochodzą z przeprowadzonego przez firmę MonaVie sondażu przez nasz internetowy system zamówień, w którym wzięło udział około 5000 dystrybutorów.

Drink it. Feel it. Share it.™
www.monavie.com



©2010 MondVie LLC 0110_PL_PL